

**ALL THE GREAT THINGS ARE SIMPLE.**



**PENSILINA FOTOVOLTAICA**

**SOLAR CARPORT**



**SISTEMA DI ANCORAGGIO BREVETTATO**

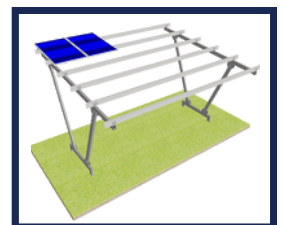
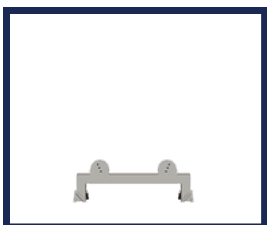
**INTERNATIONALLY PATENTED ANCHORING SYSTEM**

**DISPONIBILE NELLA VARIANTE A 3 PANNELLI VERTICALI SOVRAPPosti, CON INCLINAZIONE 5°-10°**

3 overlapping rows of vertical panels, with inclination between 5° and 10°

- ✓ Soluzione modulare
- ✓ Evita scavi e plinti in calcestruzzo
- ✓ Non richiede attrezzature speciali
- ✓ Installazione semplice e rapida
- ✓ Tenuta immediata
- ✓ Applicabile su tutti i tipi di terreno
- ✓ Realizzata in acciaio zincato a caldo
- ✓ Verniciatura disponibile

- ✓ Modular solution
- ✓ No excavations or concrete footing
- ✓ No special equipment required for installation
- ✓ Quick and easy mounting
- ✓ Immediately performing and resistant
- ✓ Applicable on all types of soil
- ✓ Made of galvanized steel
- ✓ Painting available





## FONDAZIONE DISPONIBILE IN 2 VERSIONI:

- ⇒ ANCORAGGIO BREVETTATO  
TREESYSTEM
- ⇒ PIASTRE PER PLINTO  
IN CALCESTRUZZO

### FOUNDATION AVAILABLE IN 2 VERSIONS:

- ⇒ TREESYSTEM PATENTED  
ANCHORING SYSTEM
- ⇒ PLATES FOR  
CONCRETE PLINTH

### APPLICAZIONI

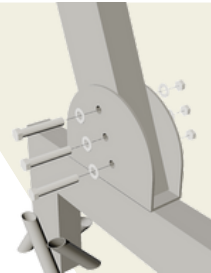
La pensilina fotovoltaica modulare consente di installare i pannelli fotovoltaici con un'inclinazione tra i 5° e i 10°. Sono possibili fino a due posti auto per ogni blocco, consentendo l'installazione di 15 o 18 moduli orientati verticalmente su tre file. Trattandosi di una soluzione modulare, è possibile svilupparla in continuità per aumentare il numero di posti auto.

### INSTALLAZIONE DELLA PENSILINA

- 1) Appoggiare gli elementi in un piano orizzontale vicino al punto di installazione. Assemblare i telai con la bulloneria fornita.
  - 2) Portare i telai assemblati in posizione eretta, connettendoli con gli appositi arcarecci di supporto per i moduli e posizionando le fondazioni nel punto in cui andranno successivamente ancorate.
  - 3) Verificare che i telai siano in bolla sia orizzontalmente che verticalmente, quindi fissare la bulloneria.
  - 4) Procedere con il fissaggio delle fondazioni: in caso di **ancoraggio brevettato TreeSystem**, alloggiare gli inserti nelle apposite guide e infiggerli nel terreno mediante l'uso di un martello elettropneumatico.
- In caso di fondazione con piastre e **plinto in calcestruzzo**, posizionare la piastra, forare il calcestruzzo e assicurare la struttura mediante gli appositi tasselli.

### CERTIFICAZIONI

Disponibili su richiesta certificazioni su calcoli strutturali, sistema di fondazione, materiali impiegati e protezione superficiale.



### APPLICATIONS

The modular solar carport enables solar panel installation with a tilt from 5° to 10°. Each block can accommodate up to two parking spaces, with the option to install either 15 or 18 modules arranged in three vertical rows. Due to its modular nature, the solution can be extended continuously to accommodate additional parking spaces.

### CARPORIT INSTALLATION

- 1) Lay all the elements horizontally near the installation area. Assemble the frames using the provided nuts.
- 2) Position the frames in vertical position, connecting them with support purlins for solar modules and placing foundations in the area where they will be subsequently anchored.
- 3) Use a spirit level to check the vertical and horizontal position of the frames, then tighten the nuts and bolts securely.
- 4) Anchor the structure to the ground: if using the TreeSystem patented anchoring device, place the inserts into the guides and drive them into the ground using an electro-pneumatic hammer. If installing on concrete foundations, place the plates, drill into the concrete layer and secure the structure with appropriate bolts.

### CERTIFICATIONS

Certifications about structural calculations, foundation systems, materials used and surface protection available on request.

## LA SOLUZIONE CHE COMBINA I VANTAGGI DEL SOLARE A QUELLI DI UNA SOLIDA TETTOIA PER AUTO

The solution that combines all the benefits of photovoltaics  
to those of a solid car canopy

